

CORRUPCIÓN EN CIFRAS:

casos en trámite a nivel nacional

SEMESTRE I - 2025



Índice

I. Antecedentes

II. Información estadística

- Casos de corrupción en trámite a nivel nacional
- Nivel de importancia de los casos de corrupción en trámite
- Casos emblemáticos según entidad agraviada
- Delitos principales de corrupción registrados con mayor incidencia
- Casos de corrupción en trámite según etapa procesal
- Casos emblemáticos de corrupción en trámite según etapa procesal
- Entidades agraviadas en los casos de corrupción en trámite

III. Conclusiones

Para la Defensoría del Pueblo, la corrupción es un problema de atención prioritaria debido a las graves consecuencias, tanto directas como indirectas, que afecta el acceso y el ejercicio de los derechos fundamentales de las personas. Además, este fenómeno tiene un impacto diferenciado en las poblaciones en situación de vulnerabilidad.

En este contexto, una de las principales líneas de trabajo de la institución se enfoca en el análisis de datos sobre el fenómeno de la corrupción, siendo los “Mapas de la corrupción” su producto más destacado.

Esta herramienta institucional tiene como objetivo brindar a la ciudadanía, en un formato accesible, información estadística clara sobre los desafíos en la lucha contra la corrupción. En esta oportunidad, se presenta información desagregada por departamentos sobre los casos de corrupción en trámite registrados durante el primer semestre de 2025.

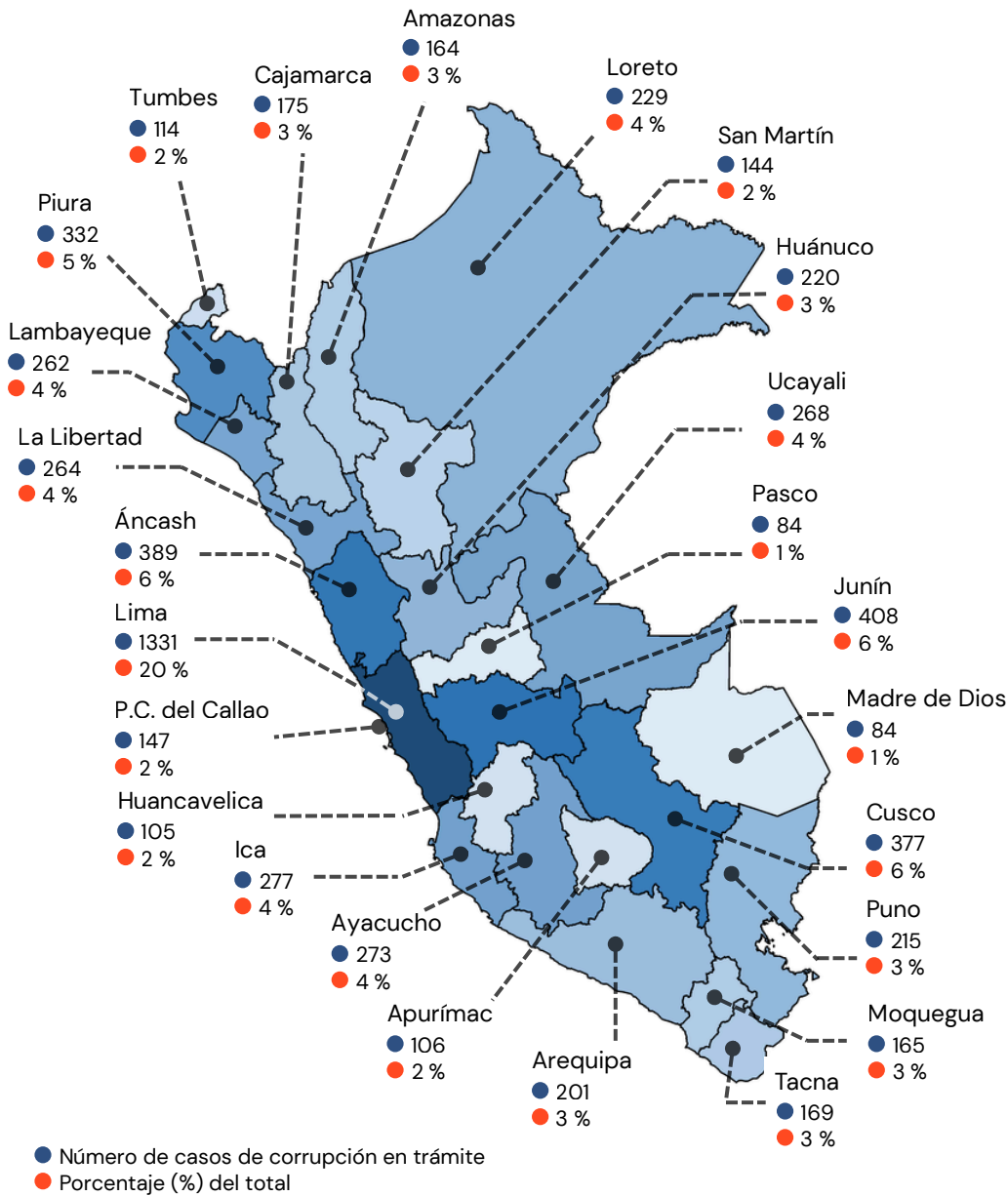
Para la elaboración de esta edición, se sistematizó y analizó la información proporcionada por la Procuraduría Pública Especializada en Delitos de Corrupción (PPEDC).

Nota: La data utilizada corresponde a los delitos cometidos por funcionarios públicos comprendidos entre los artículos 382 y 401 del Código Penal.



I. Información estadística

Casos de corrupción en trámite por región



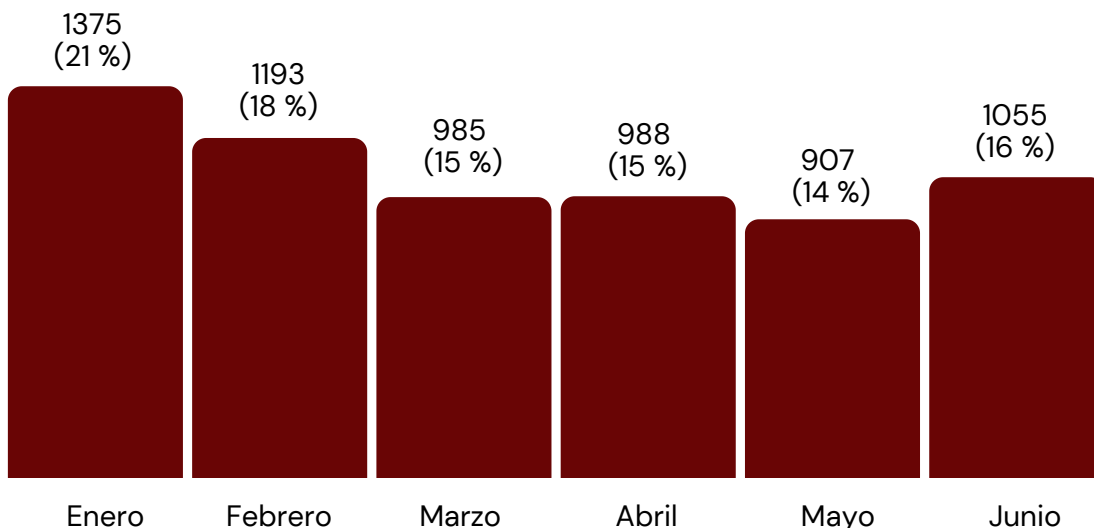
6503

casos de corrupción

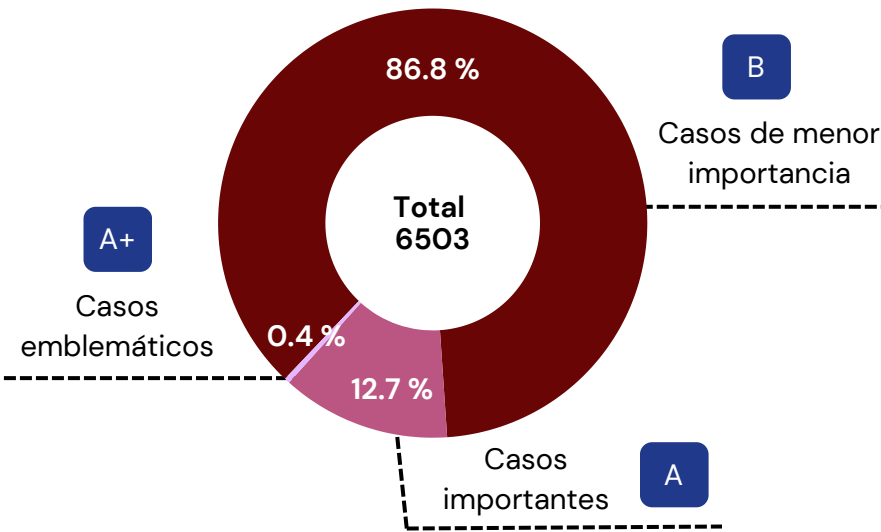
Lima concentra el **20 %** (1 331 de 6 503) de los casos de corrupción en trámite, seguida por **Junín** con el **6%** (408), **Áncash** (389), y **Cusco** (377) con el **6%**, y **Piura** (332) con el **5%**.

Enero fue el mes en el que se registró el mayor número (1 375) de casos durante el primer semestre de 2025.

N.º de casos de corrupción en trámite en el semestre I de 2025



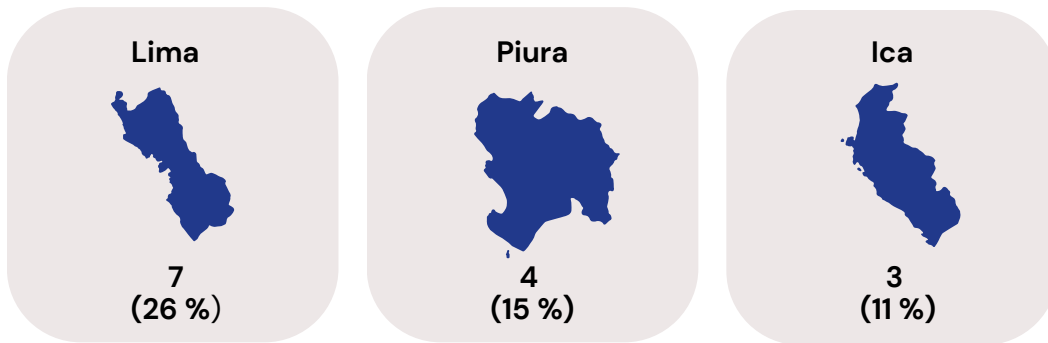
Nivel de importancia de los casos de corrupción en trámite



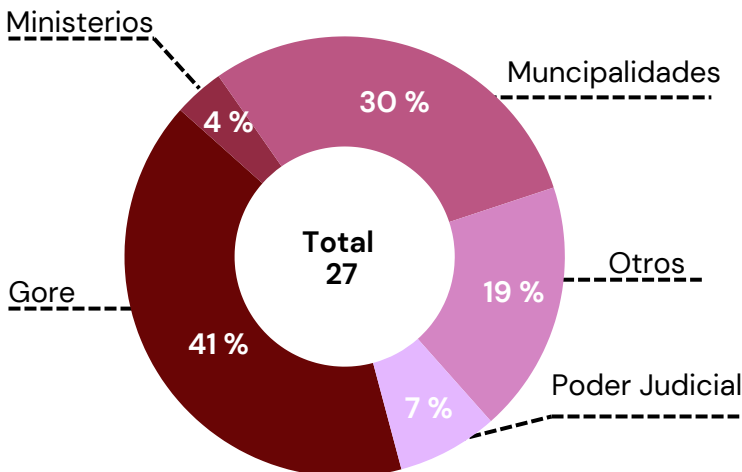
Los casos emblemáticos constituyen el 0.4 % del total de casos y se caracterizan por la **importancia social del bien o servicio público afectado**, el **número de procesados** y el **impacto mediático** que pueda tener en la sociedad.

(*) Clasificación realizada por la Procuraduría Anticorrupción

Regiones con mayor número de casos emblemáticos

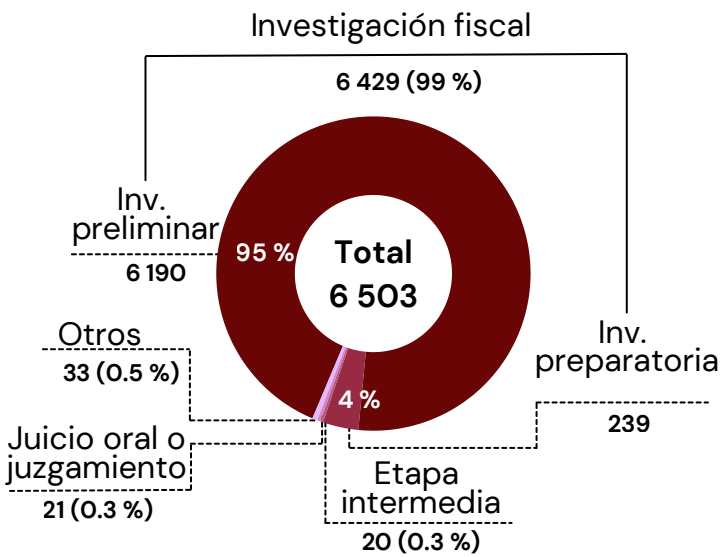


Casos emblemáticos según entidades agraviadas



Los **Gobiernos Regionales** concentran el **41% (11)** de los casos emblemáticos de corrupción en trámite, seguidas de **municipalidades (8)**, **entidades varias (5)**, **Poder Judicial (2)** y **ministerios (1)**.

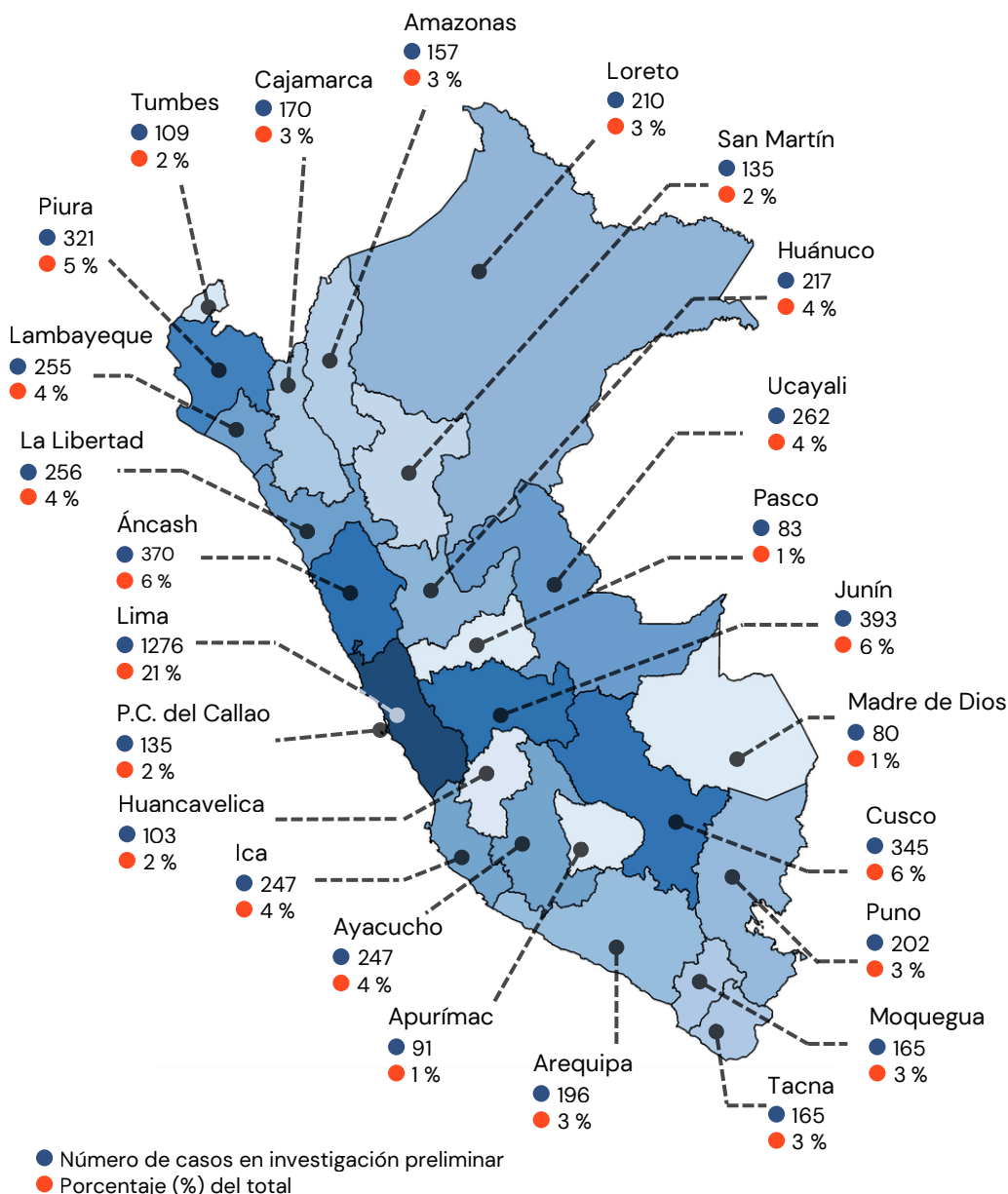
Casos en trámite según etapa procesal



- Investigación preliminar: Recolección de indicios iniciales
- Investigación preparatoria: Formalización y recolección de pruebas
- Etapa intermedia: Evaluación judicial de pruebas
- Juicio oral o juzgamiento: Presentación del caso y sentencia

Actualmente, el **99%** de los casos de corrupción que están en trámite se encuentran en **investigación fiscal**, ya sea en **etapa preliminar** o **preparatoria**.

N.º de casos en etapa de inv. preliminar por región



6190

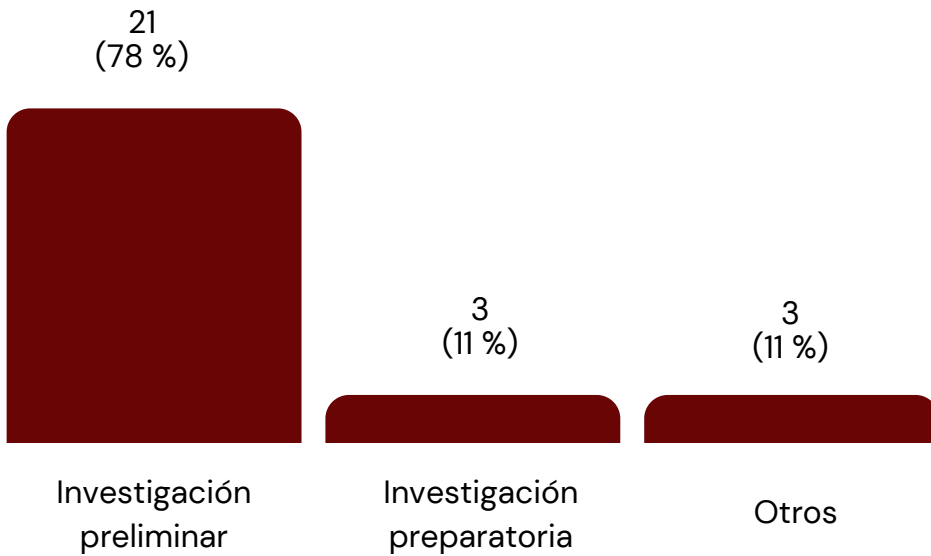
casos de inv. preliminar

Solo en **Huánuco** y **Moquegua** el **99%** de su total de casos se encuentra en **investigación preliminar**.

En esta etapa se vienen efectuando acciones urgentes e inaplazables requeridas y/o practicadas por el Ministerio Público con apoyo de la Policía Nacional y bajo las garantías otorgadas por el juez. (*)

(*) Defensoría del Pueblo (2019) Procesos y procedimientos seguidos contra fiscales y jueces a nivel nacional, p. 15.

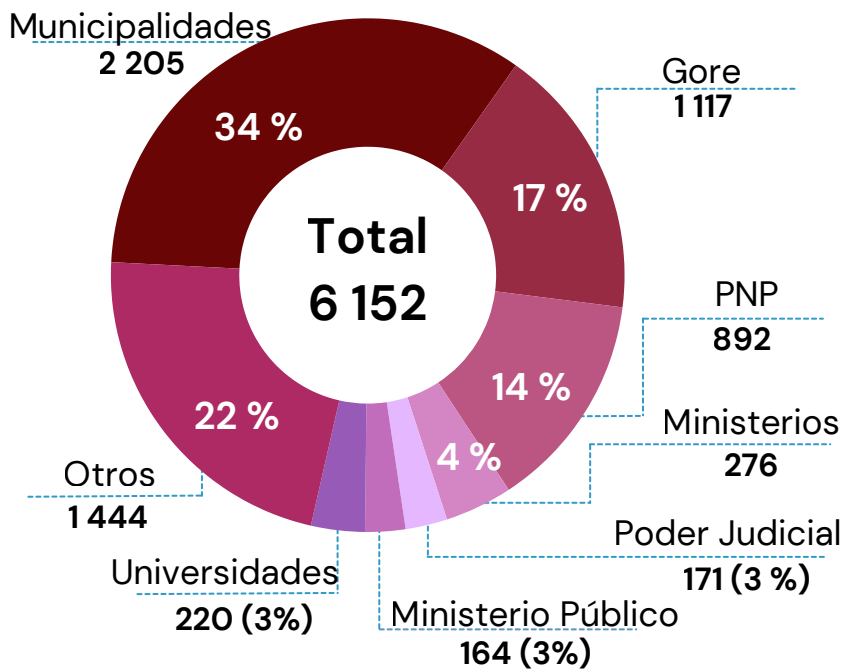
Casos emblemáticos de corrupción en trámite según etapa procesal



La mayoría de los casos emblemáticos de corrupción están en **investigación preliminar (21)**, seguidos por la **investigación preparatoria (3)**, lo que refleja desafíos en la agilidad del sistema judicial.

(*) La categoría otros incluye: Incoacción, reservado, apelación y casación

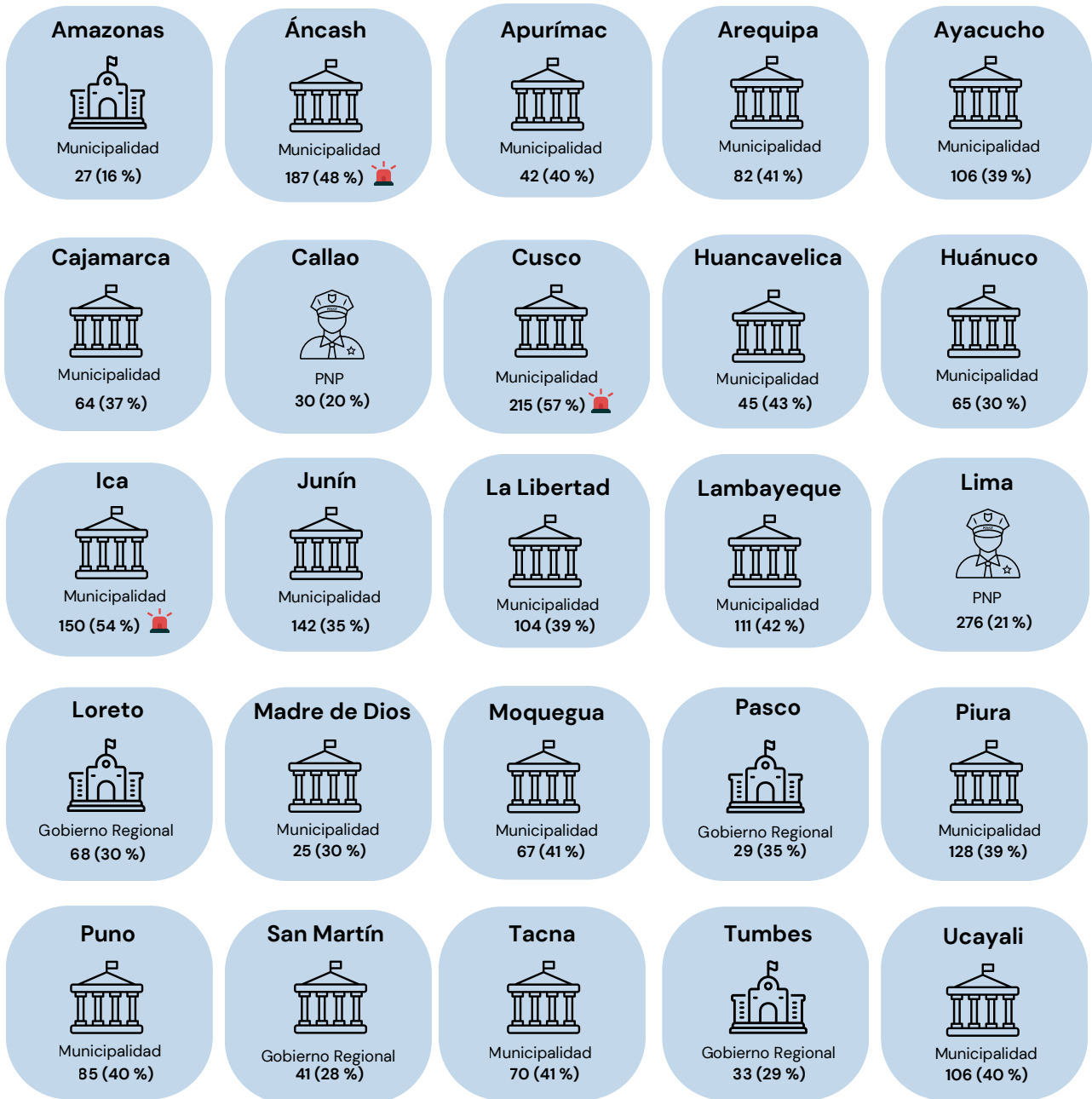
Entidades agraviadas en los casos de corrupción en trámite



Las **municipalidades** a nivel provincial y distrital son las instancias más afectadas en los casos de corrupción, representando un **34%** del total (2 2205 casos), seguidas por entidades varias (1 444) y **gobiernos regionales**, que constituyen el **17%** (1 117 casos).

Los departamentos de **Lima, Cusco, Áncash, Ica y Junín** destacan por presentar la cifra más alta de casos en agravio a municipalidades.

Entidades agraviadas con mayor frecuencia por región



Regiones con mayor número de casos en agravio a municipalidades.
 El porcentaje representa la relación entre el total de casos en la región y los casos contra la entidad con mayor incidencia.

Conclusiones

Al primer semestre de 2025, se han registrado un total de 6 503 casos en proceso relacionados con presuntos actos de corrupción, de los cuales 27 casos (1 %) se consideran emblemáticos. En términos geográficos, el departamento de Lima lidera con un 20 % de los casos (1 331), seguido por Junín, que representa un 6 % (408) del total.

En cuanto a la situación actual de los casos, el 95 % (6 190) se encuentra en la fase de investigación preliminar, un 4 % (239) en investigación preparatoria, el 0.3 % (20) en etapa intermedia y únicamente el 0.3 % (21) en juicio oral o juzgamiento.

Las municipalidades, tanto provinciales como distritales, son las entidades más afectadas, concentrando más del 33 % del conjunto de casos registrados (2 205 de 6 503). En segundo lugar se encuentran los gobiernos regionales, que acumulan un 17 % de los casos (1 117). Además, más del 42 % de los incidentes delictivos reportados corresponden a peculado y negociación incompatible.